

ENERPAC 

Pompes hydropneumatiques Turbo II



01_006



Une nouvelle génération de pompes hydro- pneumatiques

Une pompe plus silencieuse, un fiable et performante
résultat d'un demi-siècle d'expérience dans la
technologie des pompes hydropneumatiques
haute pression.


ENERPAC[®]
La Technologie Hydraulique Mondiale

Pompes hydropneumatiques Turbo II *Application & sélection*

Modèle: PAMG-5402PB, PACG-3102PB, PATG-3102PB, PATG-5105PB



▶ Les pompes hydropneumatiques Turbo II développent la pression hydraulique demandée, en utilisant la pression d'air disponible.

Elles conviennent particulièrement pour délivrer la puissance et les vitesses souhaitées dans les circuits de bridage simples. Les pompes hydropneumatiques Turbo II s'utilisent surtout pour les applications dont les cycles sont moyens et faibles. Avec un niveau de bruit rédiut de 75 dBA les pompes Turbo II améliorent le confort de travail.

🌐 Sélectionnez le débit requis

Séries 3000

- Rapport hydraulique - air 50:1 (pression hydraulique 350 bar pour une pression d'air de 8 bar)
- Plage de pression hydraulique 85 - 350 bar (plage 35 - 85 bar disponible avec performances calage/redémarrage diminuées).
- Débit hydraulique maximal 3,0 l/min

Séries 5000

- Rapport hydraulique - air 72:1 (pression hydraulique 350 bar pour seulement 5,5 bar de pression d'air)
- Plage de pression hydraulique 120 - 350 bar (plage de 48 - 120 bar disponible avec performances calage/ edémarrage diminuées).
- Débit hydraulique maximal 2,0 l/min

Obtenir rapidement une pression hydraulique élevée avec une unité fonctionnant à l'air comprimé.

- Pour un bridage sûr, la fonction «Maintien de pression/Redémarrage automatique».
- Soupape de sécurité réglable de l'extérieur (derrière le niveau)
- Soupape de sécurité interne, protection contre les surcharges
- Niveau sonore plus bas, réduit à 75 dBA, diminue la fatigue de l'utilisateur
- Pression pneumatique de travail : 1,7-8,6 bar, permet le démarrage de la pompe avec une très faible pression d'air
- Réservoir renforcé pour une utilisation dans les conditions les plus dures
- Joint de piston en matériau composite permettant le fonctionnement avec de l'air complètement sec
- 5 configurations, souplesse de montage et d'utilisation

🌐 Sélectionnez le fonctionnement désiré

Séries PATG

- Pédale à action momentanée (entrée d'air) pour la commande de vérins simple effet.
- Permettent les fonctions avance, maintien et retour.

Séries PACG

- Pédale pour admission momentanée ou continue de l'air comprimé.
- Valve de commande à distance nécessaire
- Avec manomètre

Séries PASG

- Pédale pour admission momentanée ou continue de l'air comprimé.
- Convient pour recevoir n'importe quel distributeur de configuration CETOP 03 pour commande simple ou double effet.

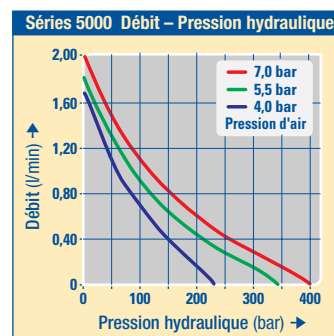
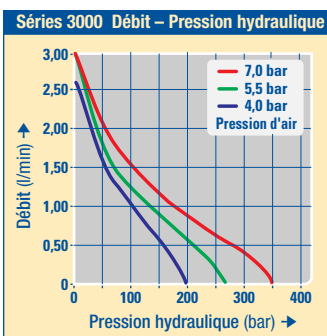
Séries PAMG

- Pédale pour admission momentanée ou continue de l'air comprimé.
- Distributeur manuel 4 voies, 3 positions, centre tandem pour fonctionnement simple ou double effet.

Séries PARG

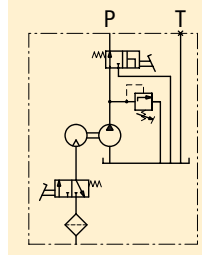
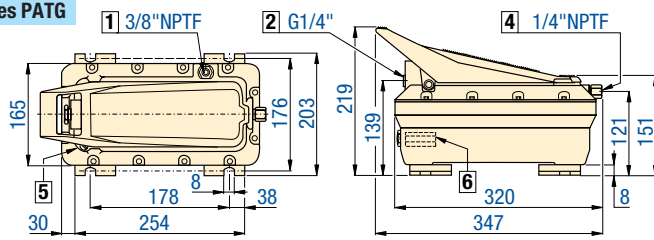
- Pendant pour commande pneumatique à distance
- Permettent les fonctions avance, maintien et retour.
- Pour la commande de vérins simple effet.

🌐 Débit d'huile





Séries PATG

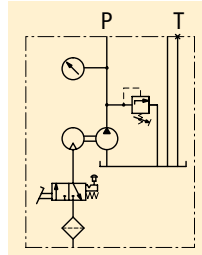
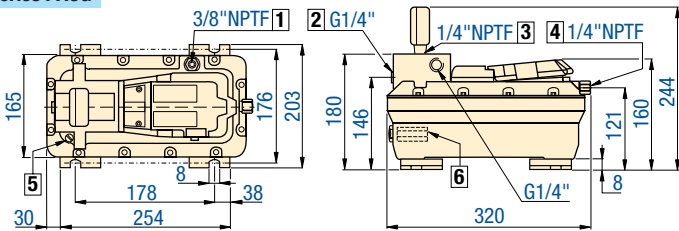


Débit:	2,0-3,0 l/min
Pression:	85 - 350 bar
Air:	340 l/min
Réservoir:	2,4 - 5,0 litres

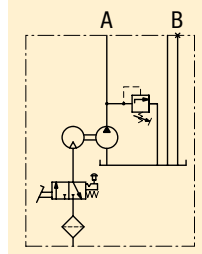
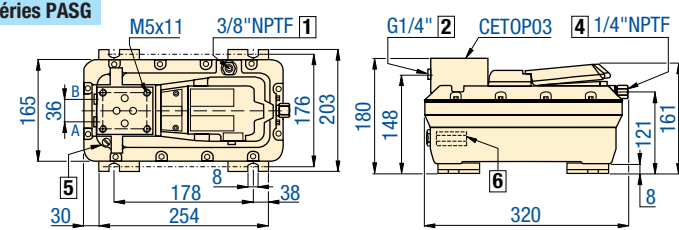
- GB** Air-hydraulic pumps
- D** Lufthydraulische pumpen
- E** Bombas hidroneumáticas

Séries PACG

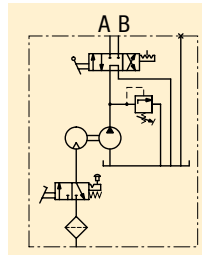
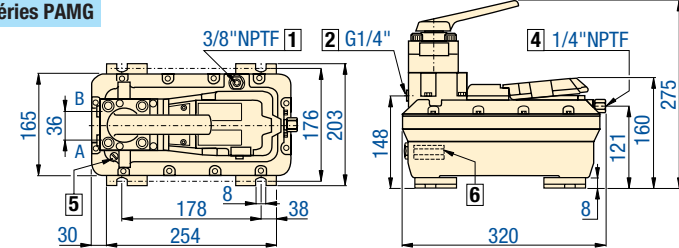
Comprend un manomètre G-2517L.



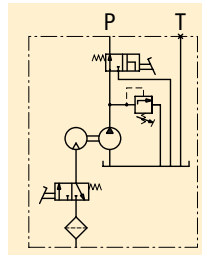
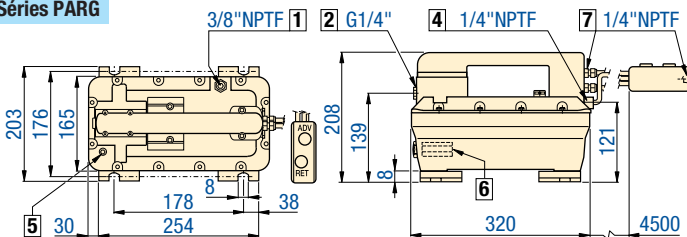
Séries PASG



Séries PAMG



Séries PARG



- 1** Orifice auxiliaire évent/réservoir
- 2** Sortie hydraulique
- 3** Orifice pour manomètre
- 4** Raccord tournant entrée d'air avec filtre
- 5** Event permanent réservoir, avec filtre
- 6** Soupape de sécurité réglable
- 7** Orifice pendan de commande

Tableau de sélection

Pompe type	Référence séries 3000	Débit ¹⁾ séries 3000		Référence séries 5000	Débit ¹⁾ séries 5000		Pression hydraul. max.	Capacité du réservoir ²⁾	Capacité utilisable du ²⁾ réservoir litres montage		Plage pression d'air	Consommation d'air	
		l/min	bar		l/min	bar			horizont.	vertical		bar	l/min
PATG	PATG-3102PB	3,0	350	PATG-5102PB	2,0	350	2,4	2,1	1,1	1,7-8,6	340	8,6	
PACG	PACG-3002PB	3,0	350	PACG-5002PB	2,0	350	2,4	2,1	1,1	1,7-8,6	340	8,6	
PASG	PASG-3002PB	3,0	350	PASG-5002PB	2,0	350	2,4	2,1	1,1	1,7-8,6	340	8,6	
PAMG	PAMG-3402PB	3,0	350	PAMG-5402PB	2,0	350	2,4	2,1	1,1	1,7-8,6	340	11,3	
PARG	PARG-3402PB	3,0	350	PARG-5402PB	2,0	350	2,4	2,1	1,1	1,7-8,6	340	10,5	

¹⁾ A 0 bar hydraulique et 7 bars pression d'air.

²⁾ Les pompes hydro-pneumatiques Turbo II sont également disponibles avec réservoir de 5 litres. Pour commander remplacez le chiffre 2 de la référence par 5.

Options

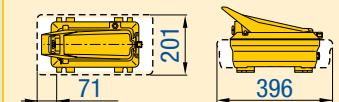
Modèles grand réservoir



Ces pompes sont également disponibles avec un grand réservoir.

Capacité d'huile utilisable

Montage hor.: 3,7 litres
Montage vert.: 2,9 litres



Pour commander votre pompe Turbo II avec un grand réservoir, remplacez le chiffre 2 dans la référence par 5.

Manomètres et accessoires



Filtre-Détendeur-Lubrificateur



Important

Pour applications à cycles élevés les pompes électriques sont recommandées.

Pompes hydropneumatiques Turbo II



ENERPAC

Une gamme complète de Bridage:

Vérins pivotants et Verins antivibrations

- Vérins pivotants bride arrière
- Vérins pivotants bride avant
- Vérins pivotants à corps fileté
- Vérins pivotants cartouche
- Vérins pivotants à verrouillage positif (*Collet-Lok*®)
- Bras de bridage
- Vérins pivotants spéciaux
- Vérins antivibrations à avance hydraulique
- Vérins antivibrations à avance par ressort
- Vérins antivibrations à verrouillage positif (*Collet-Lok*®)

Vérins de traction et linéaires

- Vérins de traction
- Vérins à corps fileté
- Vérins pour bloc foré
- Vérins cube
- Crampons plaqueurs
- Vérins à piston creux
- Vérins de bridage positif
- Vérins universels

Centrales hydrauliques

- Pompes hydropneumatiques
- Pompes électriques immergées
- Pompes à main
- Multiplicateurs air/huile
- Multiplicateurs de pression

Valves

- Electro distributeurs modulaires
- Valves pour contrôle du débit
- Valves de réduction de pression
- Valves de séquence
- Blocs forés
- Valves de contrôle et pneumatiques

Composants du système

- Systèmes coupleurs automatiques
- Joints tournants
- Accumulateurs
- Pressostats
- Accessoires et manomètres
- Blocs forés, raccords rapides, flexibles
- Filtres pression, huile
- Raccords

Enerpac dans le monde

Australie

Tel: +61 297 438 988
Fax: +61 297 438 648

Canada

Tel: +1 905 564 5749
Fax: +1 905 564 0305

Sans frais:

Tel: +1 800 268 4987
Fax: +1 800 461 2456

Chine

Tel: +86 21 5866 9099
Fax: +86 21 5866 7156

France, Turquie, La Grèce, Afrique, Moyen-Orient

Tel: +33 1 601 368 68
Fax: +33 1 692 037 50

Allemagne, Suisse, Autriche, L'Europe de l'Est

Tel: +49 211 471 490
Fax: +49 211 471 49 28

Hong Kong

Tel: +852-2561 6295
Fax: +852-2561 6772

India

Tel: +91 22 769 47 78
Fax: +91 22 769 84 73

Italie

Tel: +39 2 486 111 00
Fax: +39 2 486 012 88

Japon

Tel: +81-048-430-2311
Fax: +81-048-430-1117

Mexique

Tel: +52 771 337 00
Fax: +52 771 838 00

Les Pays Bas, Belgique, Luxembourg, Suède, Danemark, Norvège, Finland, Royaume-Uni, Irlande

Tel: +31 318 535 911
Fax: +31 318 525 613
+31 318 535 848

Royaume-Uni, Irlande

Tel: +44 01527 598 900
Fax: +44 01527 585 500

Singapore

Tel: +65 484 5108
Fax: +65 484 5669

Corée du Sud

Tel: +82 32 675 08 36
Fax: +82 32 675 30 02/73

Espagne, Portugal

Tel: +34 91 661 11 25
Fax: +34 91 661 47 89

Etats-Unis, Amérique Latin, Iles Caraïbes

Tel: +1 262 781 6600
Fax: +1 262 781 1049

Information utilisateurs:

Tel: +1 800 433 2766

Information distributeurs et commandes:

Tel: +1 800 558 0530

Ref:April-24-2001E



La gamme complète de bridage

Demandez le catalogue bridage Enerpac gratuit, une source d'informations et de solutions pour vos problèmes de bridage. Le catalogue comprend la gamme complète de nos vérins, brides de serrage, pompes, valves et accessoires, plus un CD-ROM contenant nos fichiers CAD en 2D et 3D.



Le catalogue Enerpac Force Hydraulique pour Applications Industrielles

Une gamme complète d'outils de qualité développant une force élevée pour toutes les applications industrielles ; les points de vente locaux ainsi que les services après-vente situés partout dans le monde. Tout ce qui fait d'Enerpac le leader reconnu mondialement dans ce domaine.

- Vérins • Pompes • Composants du système • Valves
- Presses • Extracteurs • Outillages



e-mail:
info@enerpac.com
Internet:
www.enerpac.com

Votre distributeur Enerpac: